

Valtakunnallinen jätesuunnitelma vuoteen 2022

Säädösperusta

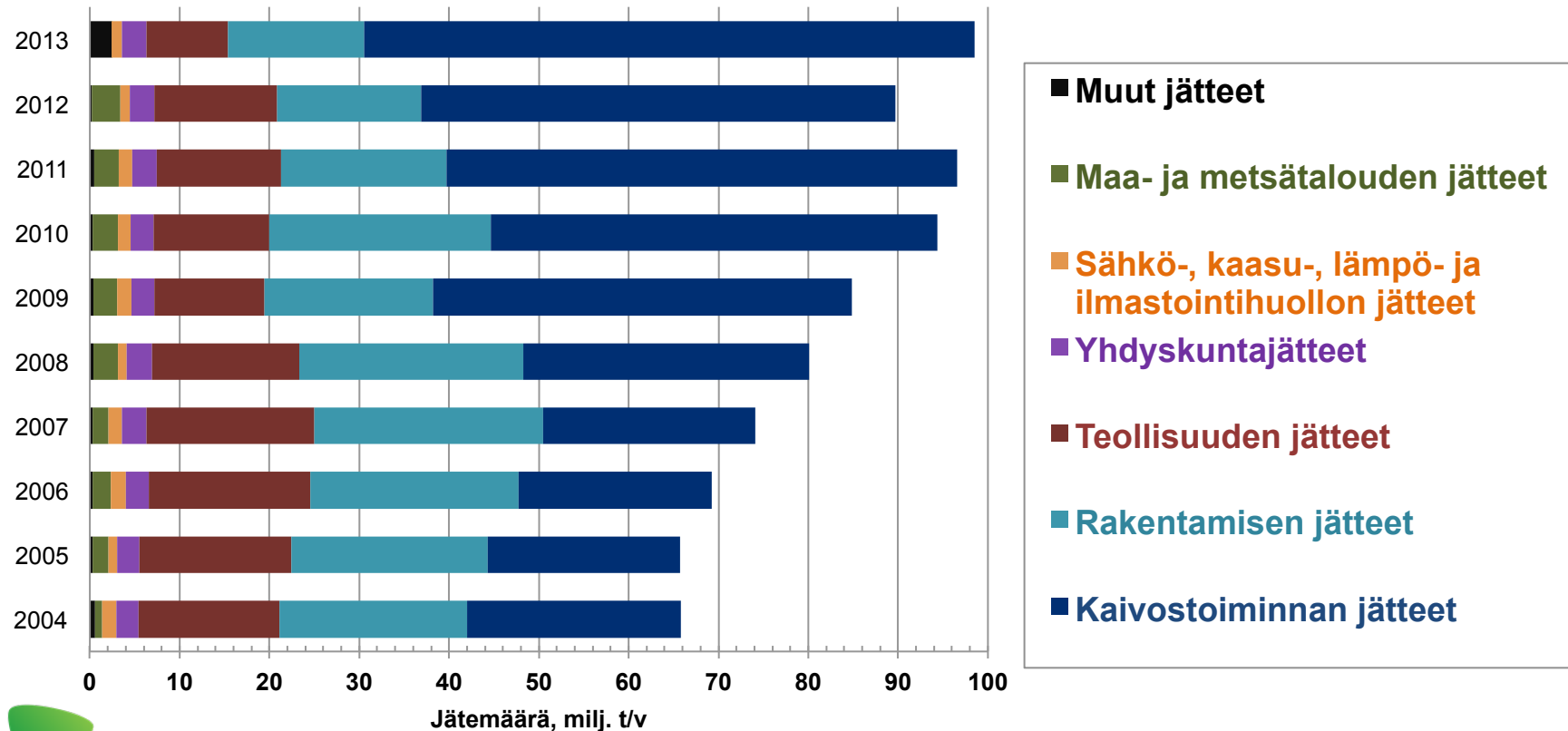
- **Jätedirektiivi** (2008/98/EY)
 - Asettaa yhteiset velvoitteet EU:n jäsenmaiden jätesuunnittelulle
- **Jätelaki** (646/2011)
 - Valtakunnallisen jätesuunnitelman sisältö
 - Alueelliset jätesuunnitelmat ja niiden sisältö
 - Suunnitelmien valmisteluprosessi ja seuranta
- **Jäteasetus** (179/2012)
 - Tarkemmat jätesuunnitelmien sisältövaatimukset

Taustaa

- Valtakunnallisia jätesuunnitelmia tehty aiemmin kolme
- Nykyinen Valtsu on voimassa vuoden 2016 loppuun tai niin pitkään kunnes uusi valmistuu
- Valtsu sisältää jätteensynnyn ehkäisy – suunnitelman

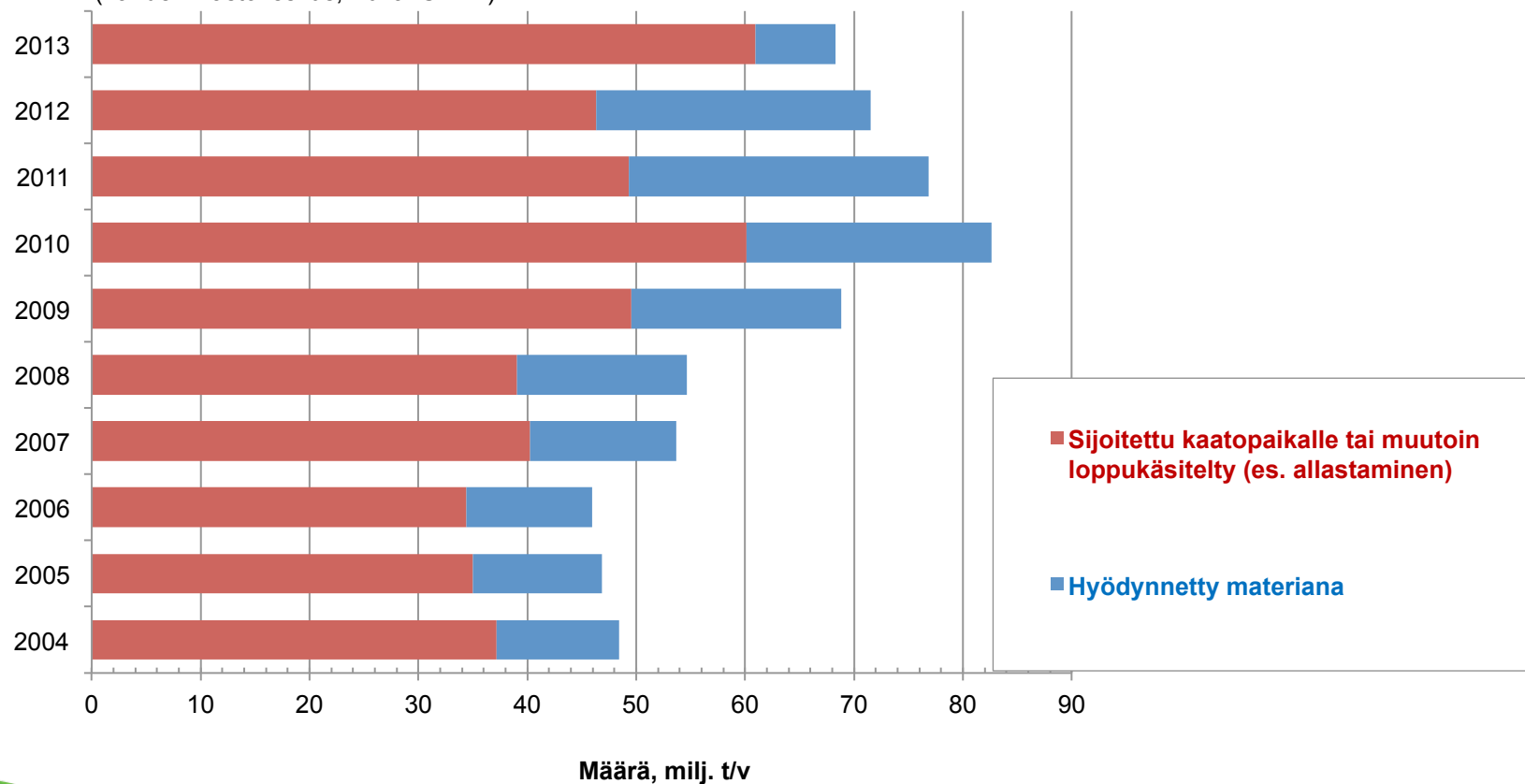
Tilastoja -seuranta

Jätekeriyvät sektoreittain (Lähde: Tilastokeskus; Kuva: SYKE)



Mineraalijätteiden materiahyödyntäminen ja loppusijoittaminen kaatopaikalle

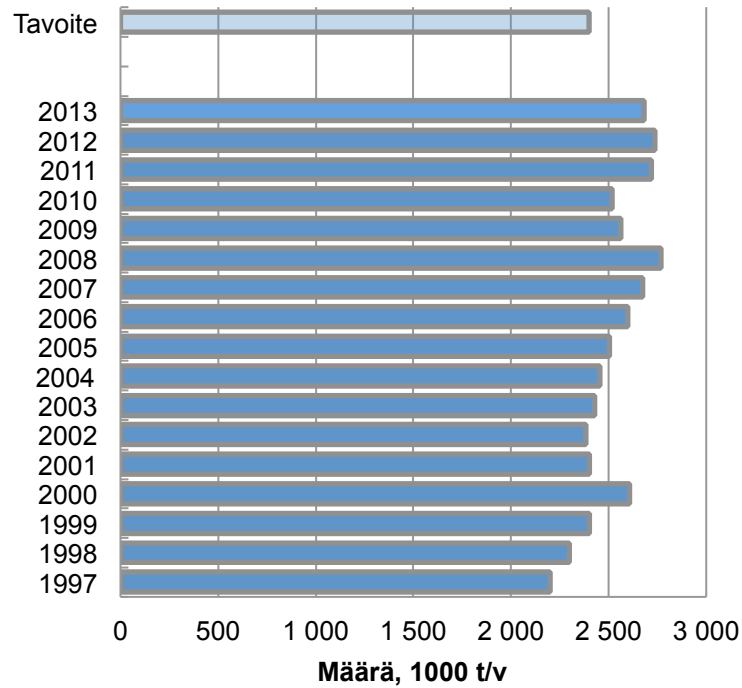
(Lähde: Tilastokeskus; Kuva: SYKE)



Valtakunnallinen jätesuunnitelma
Riksomfattande avfallsplan

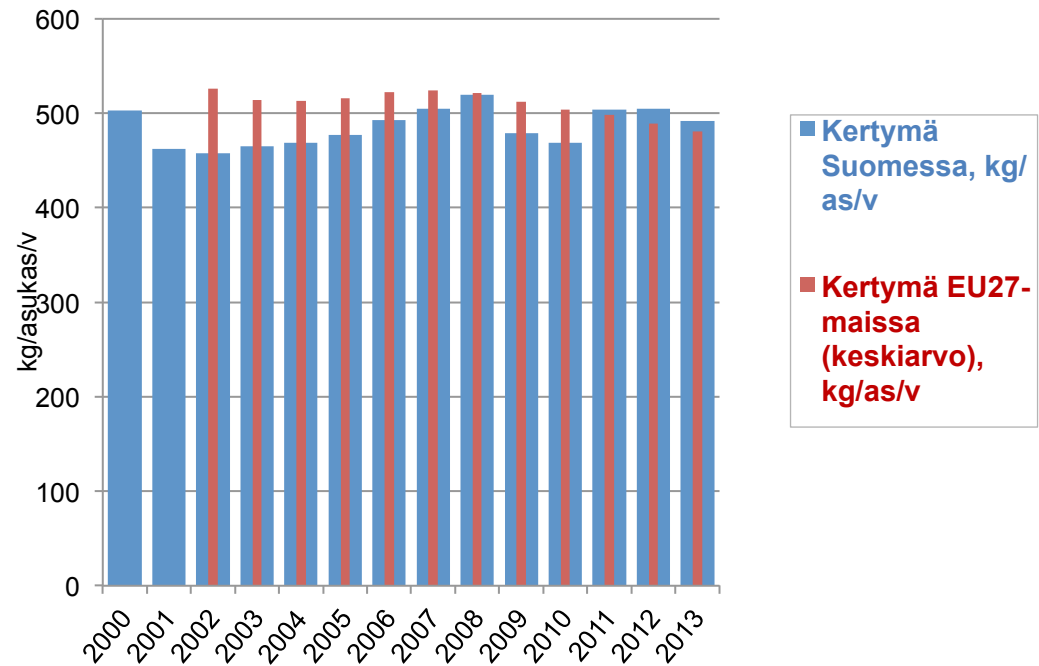
Yhdyskuntajätteen määrä vuosina 1997-2013 ja vuodelle 2016 VALTSUssa asetettu tavoitetaso

(Lähde: Tilastokeskus, SYKE ja VALTSU; Kuva: SYKE)



Yhdyskuntajätteen kertymät Suomessa ja EU27-maissa keskimäärin asukasta kohden vuodessa, kg/as/v

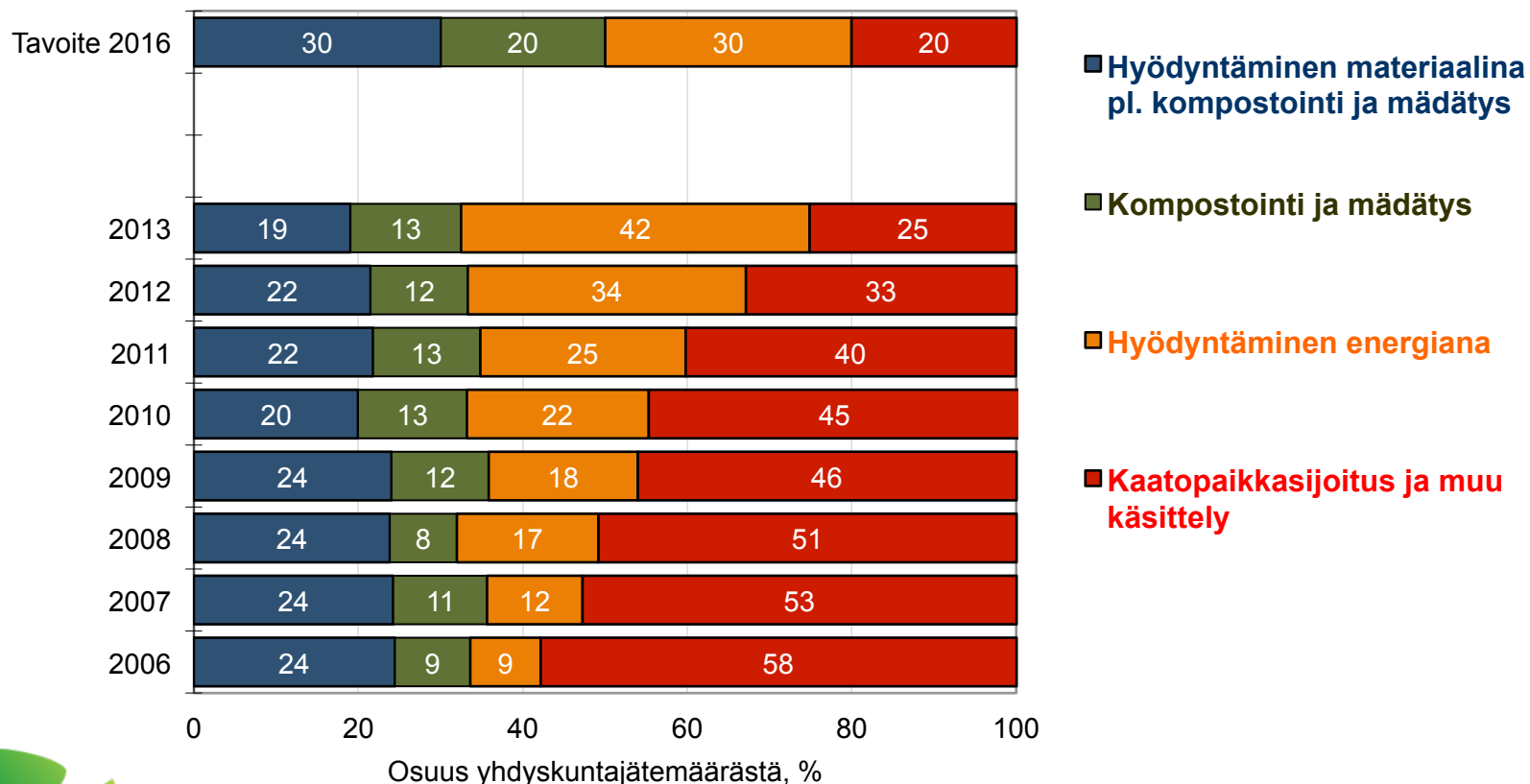
(Lähde: Tilastokeskus, SYKE ja EUROSTAT)



Valtakunnallinen jätesuunnitelma
Riksomfattande avfallsplan

Yhdyskuntajätteen %-jakautuminen hyödyntämiseen ja käsittelyyn vuosina 2006-2013 sekä vuodelle 2016 asetettu tavoitetaso

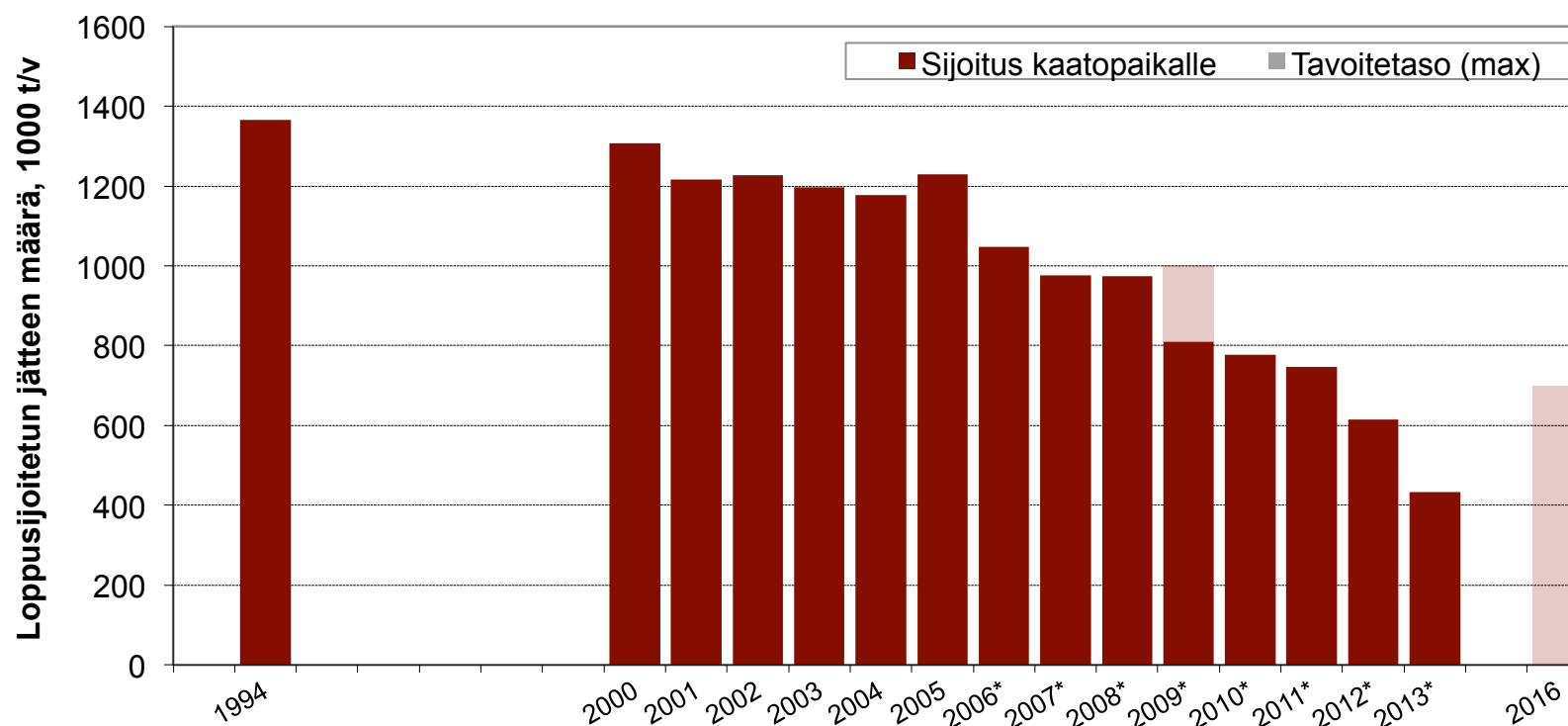
(Lähde: Tilastokeskus ja VALTSU)



Valtakunnallinen jätesuunnitelma
Riksomfattande avfallsplan

Biohajoavan yhdyskuntajätteen kaatopaikkasijoitus vuosina 1994-2013 sekä vuosille 2009 ja 2016 asetetut enimmäistavoitetasot

(Lähde: Tilastokeskus, SYKE ja Ympäristöministeriö; Kuva: SYKE)



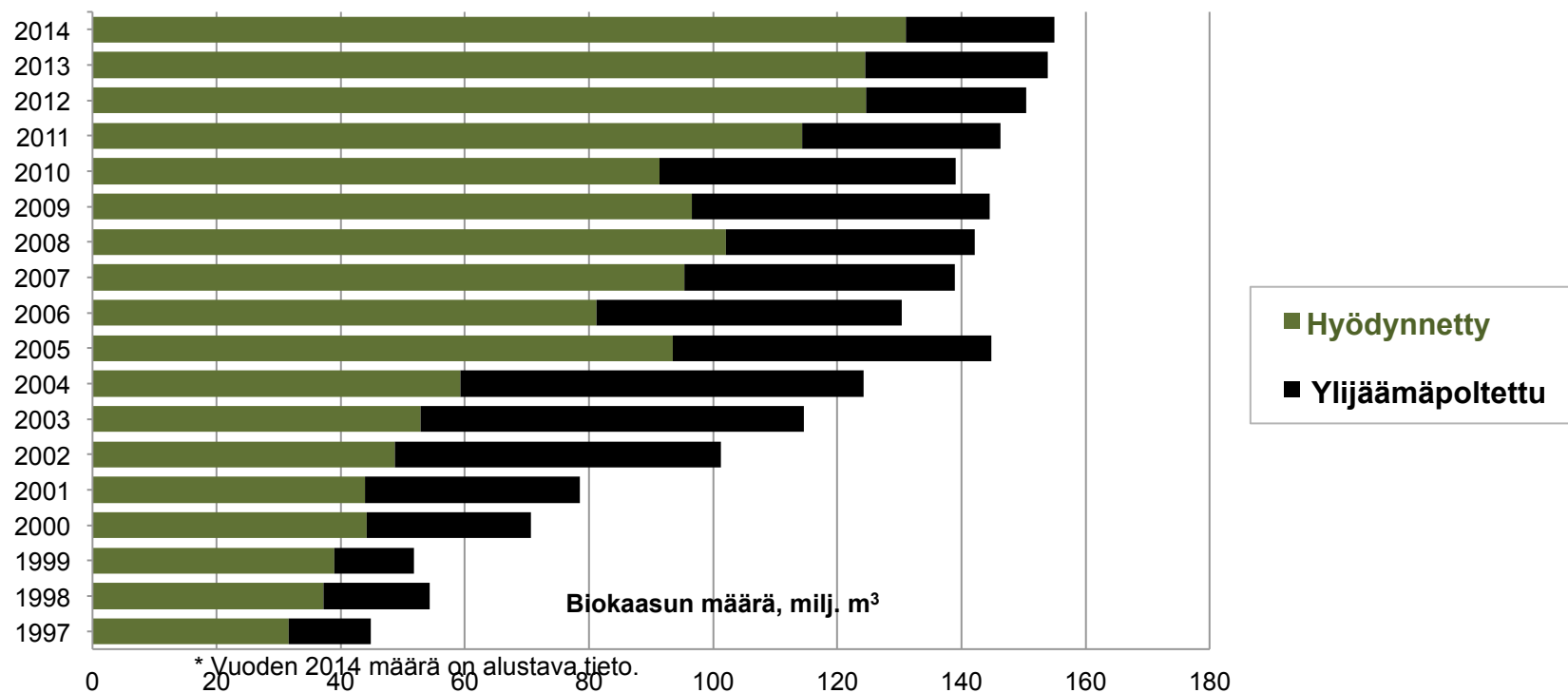
* Sekalaisen yhdyskuntajätteen sisältämän biohajoavan osuuden laskennassa on vuoden 2013 osalta käytetty 64%, vuosien 2008-2012 osalta 69% ja sitä aiempien vuosien osalta 83%.



Valtakunnallinen jätesuunnitelma
Riksomfattande avfallsplan

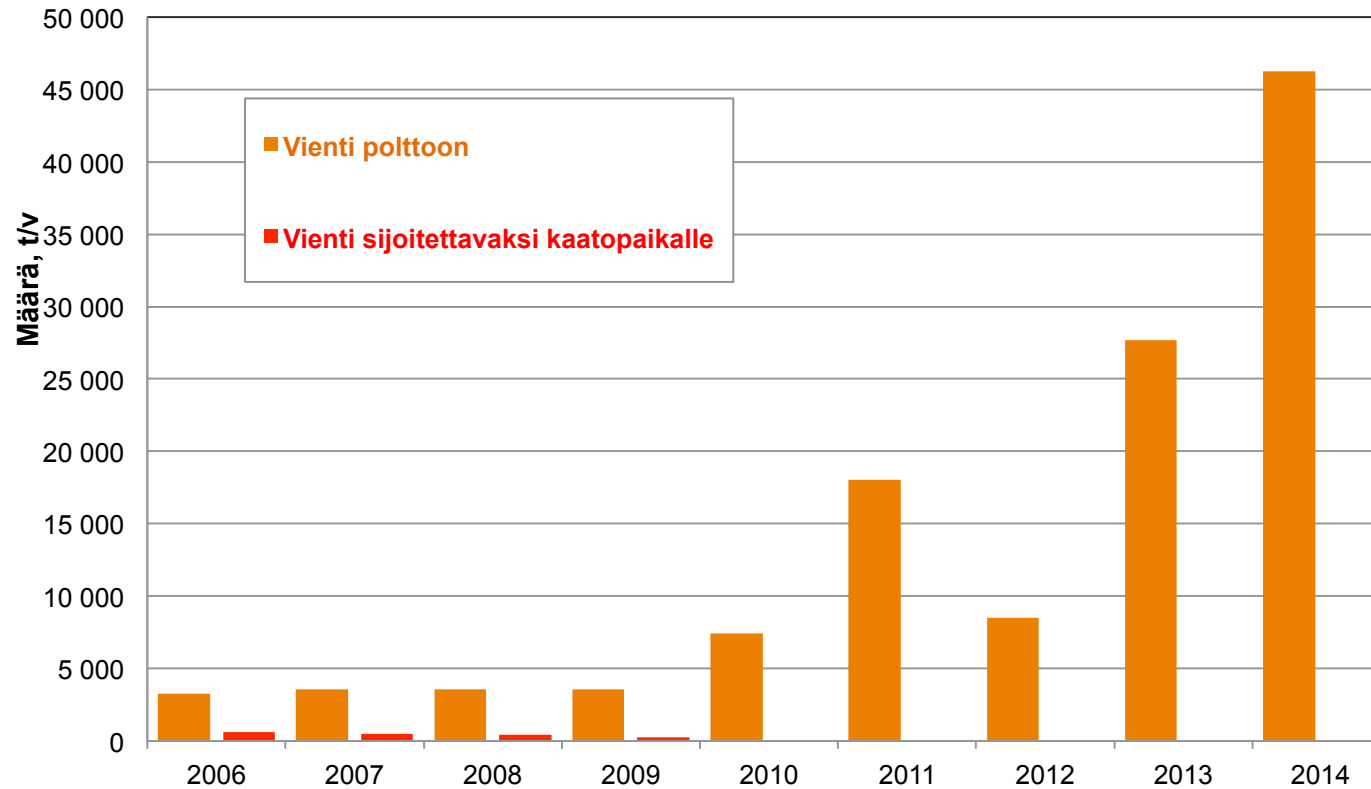
Biokaasulaitoksilla tuotettu biokaasu ja sen hyödyntäminen ajanjaksolla 1997-2014*

(Lähde: Itä-Suomen yliopiston Suomen biokaasulaitosrekisteri; Kuva: SYKE)



Polttoon tai kaatopaikkasijoitukseen vietyjen yhdyskuntajätteen määrät vuosina 2006-2014

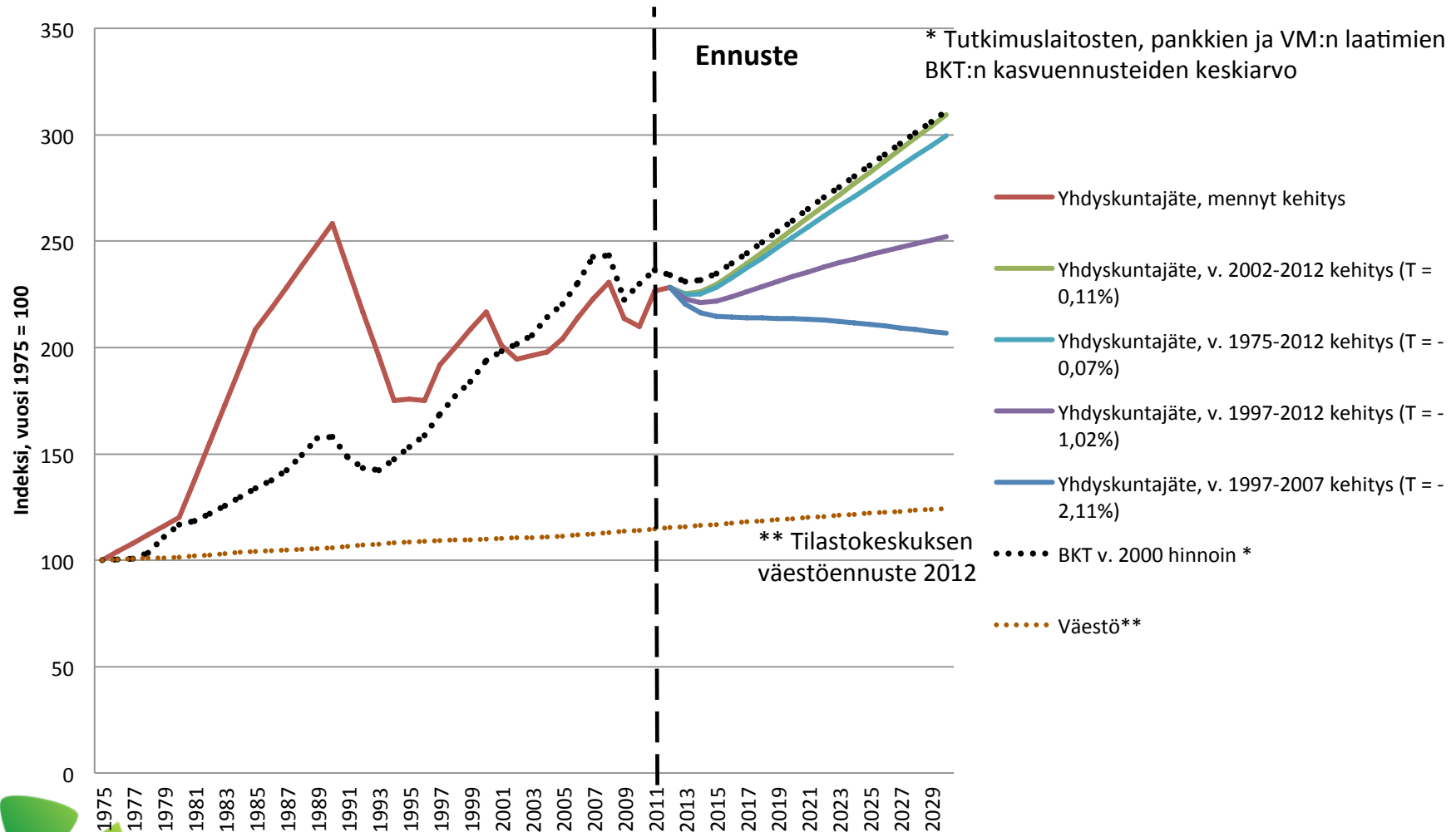
(Lähde: SYKE)



Valtsun seurannasta uuteen suunnitelmaan

- Edellisen Valtsun toimenpiteet kohtuullisesti edenneet
 - Parhaiten ovat edenneet ympäristöhallinnon vastuulle asetetut toimenpiteet.
- Jätteen määrälliset tavoitteet on vain osin saavutettu.
- Esitetyt toimenpiteet eivät kaikilta osin ole kohdistuneet asetettujen tavoitteiden kannalta oikein.
- Tilastoinnin puutteita:
 - Rakentamisen jätteiden hyödyntämistason selvitys edelleen vaikeaa tilastointiongelmien takia.
 - Jätteen synnyn ehkäisylle ja materiaalitehokkuudelle on vaikea asettaa indikaattoreita.

Yhdyskuntajätteen, BKT:n ja väestön kehitys ja ennusteet vuoteen 2030 indeksiä



Valtakunnallinen jätesuunnitelma
Riksomfattande avfallsplan

https://helda.helsinki.fi/bitstream/handle/10138/155189/YMra_17_2015.pdf?sequence=1

Uusi Valtsu: organisoituminen



Kansalaisten osallistuminen: otakantaa.fi



Valtakunnallinen jätesuunnitelma
Riksomfattande avfallsplan

Suunnittelutyön eteneminen

Visiotaso eli mitä kohti ollaan menossa ja mitä halutaan saavuttaa. Tähän ei päästä vain yhden hankkeen tai toimijan avulla.

VALTSUn tavoitetila 2030

Strateginen taso eli mihin keskitymme, jotta saavutamme tavoitetilan.

VALTSUn painopiste-alueet (4 kpl)

Suunnitelmataso eli painopiste-alueiden tavoitteet. Mitä tulee saavuttaa ja mihin mennessä?

Tavoitteet

Toimenpidetaso eli mitä käytännön toimia tehdään ja kuka tekee, jotta tavoitteet toteutuvat

Toimenpiteet



Valtakunnallinen jätesuunnitelma
Riksomfattande avfallsplan

Valtsun tavoitetila vuoteen 2030

- Jätehuolto on osa suomalaista kiertotaloutta.
- Materiaalitehokas tuotanto ja kulutus säästävät luonnonvaroja ja tuovat työpaikkoja.
- Jätteen määrä on vähentynyt nykyisestä ja kierrätys on noussut uudelle tasolle.
- Kierrätysmarkkinat toimivat hyvin.
- Kierrätysmateriaaleista saadaan talteen myös pieninä pitoisuuksina esiintyviä arvokkaita raaka-aineita.
- Vaaralliset aineet saadaan turvallisesti pois kierrosta ja tuotannossa käytetään yhä vähemmän vaarallisia aineita.
- Jätealalla on laadukasta tutkimusta ja kokeilutoimintaa ja kansalaisten sekä yritysten jäteosaaminen on korkealla tasolla.

Painopisteet

1. Rakennus- ja purkujäte (sis. maarakentamisen jätteet)

2. Biohajoavat jätteet ja ravinteiden kierto (koko tuotantokulutusketjussa , sis. lietteet)

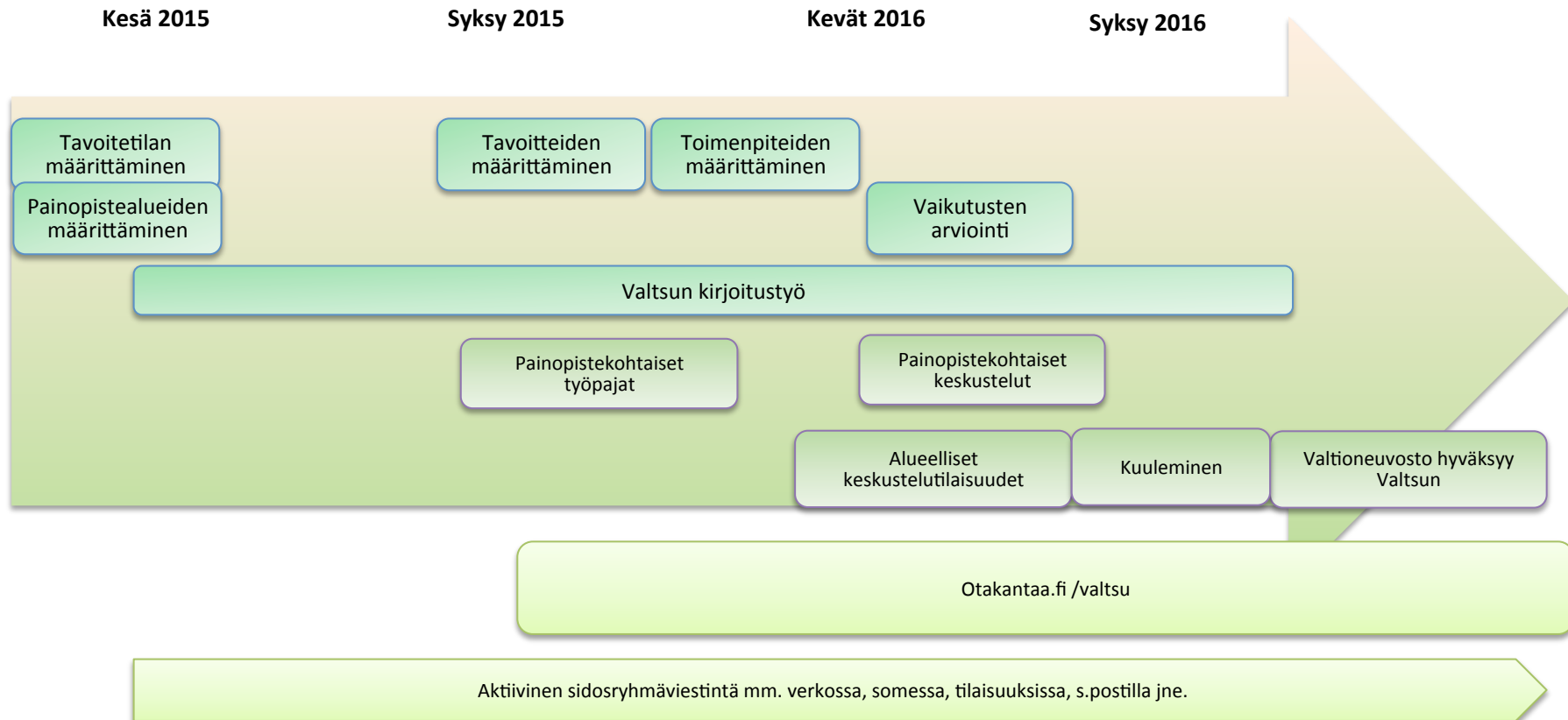
3. Sähkö- ja elektroniikkalaiteromu

4. Yhdyskuntajäte



TVK kokoontuu 1 x kk
Ohry 1 x 2 kk

Aikataulu



Valtakunnallinen jätesuunnitelma
Riksomfattande avfallsplan

Yhteydenotot

- Verkkosivut:
 - www.ymparisto.fi/valtsu
- Otakantaa:
 - <https://www.otakantaa.fi/valtsu>
- Yhteydenotot:
 - sirje.sten@ymparisto.fi
 - johanna.laaksonen@ymparisto.fi