



iira Niemeläinen, projektipäällikkö, iira.niemelainen@kivo.fi



Mikä piktogrammijärjestelmä?

- Alun perin Tanskassa kehitetty jätekuvake- ja nimikejärjestelmä lajitteluohjeistuksien yhtenäistämiseen.
- Tavoitteena yksinkertaistaa ja helpottaa jätteen lajittelua.
- Järjestelmä ohjeistaa kunkin jätelajin merkitsemisen ja käyttötavat.
 - Määrittelee jätelajia kuvaavan värin, symbolin ja termin.
- Järjestelmän peruseriaatteet:
 - Kaikille toimijoille maksuton ja vapaaehtoinen käyttöä.
 - Symbolivalikoima tehty niin laajaksi, että sovitettavissa monenlaisiin jätehuoltojärjestelmiin eri maissa.
- Muita lajitteluohjeistuksia täydentävä järjestelmä.
- Tällä hetkellä käyttöönotettavissa on yli 90 piktogrammia eri jätelajeille.



Jätelajit jakautuvat väriperheisiin

PUUTARHAJÄTE



RUOKAJÄTE



UUELLEENKÄYTTÖ



LASIPAKKAUKSET



PAPERI



RAKENNUSJÄTE



KARTONKIPAKKAUKSET



SÄHKÖLAITTEET



VAARALLINEN JÄTE



MUOVI JA KUMI



METALLI



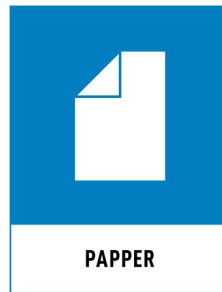
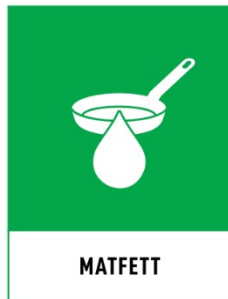
LOPPUJÄTE



POISTOTEKSTIILI



TARTUNTAHAARALLINEN JÄTE



Alkuperäinen Tanskan järjestelmä



Alkuperäinen järjestelmä sisältää 91 piktogrammia eri jätelajeille.

Jokainen toimija valitsee järjestelmästä käytettäväksi oman toimintansa kannalta olennaiset piktogrammit.

Ruotsiin sovitettu versio järjestelmästä



Lopputulos, kun Tanskan järjestelmä on sovitettu Ruotsin jätehuoltojärjestelmään ja kansallisten toimijoiden tarpeisiin.

Ruotsin järjestelmä sisältää 76 piktogrammia eri jätelajeille.

Järjestelmien kansainvälinen yhtenäisyys

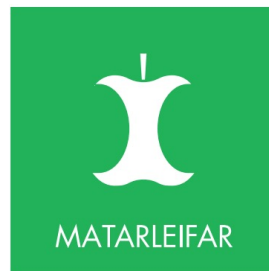
RUOTSI



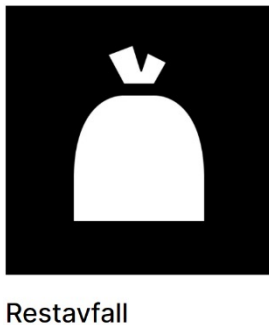
NORJA



ISLANTI



TANSKA



Piktogrammien käyttö eri ympäristöissä



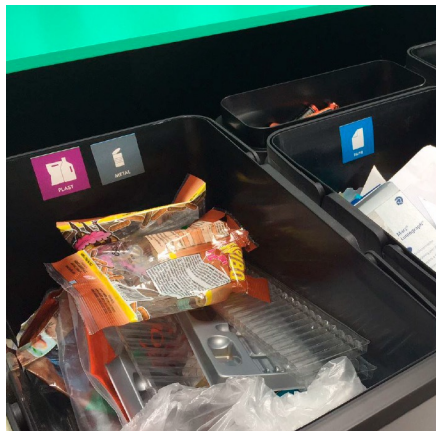
Pakkauksissa



Piktogrammit ovat keskeinen osa tulevaisuuden pakkaussuunnittelua.

Piktogrammit mahdollistavat visuaalisen yhteyden luomisen pakkauksen ja jäteastian välille.

Kodeissa ja kotipihoilla



Øvre Romerike
Avfallsselskap
IKS, Norway

Lajittelu- ja jäteasemilla



Ekopisteillä



 **KIVO**

Tapahumissa





Suomen piktogrammi- järjestelmä

Tausta ja tarve hankkeelle

- Suomessa jokainen jätelaitos (+ jokainen yritys) käyttää omaa jätetermien, kylttien, symbolien ja värien järjestelmää.
- Yksi yhteinen järjestelmä mahdollistaa valtakunnallisen lajitteluneuvonnan ja vastaa asukkaiden toiveeseen lajitteluohjeistuksien yhtenäistämisestä.
- Järjestelmän käyttöönotto on kirjattu toimenpiteeksi Valtakunnalliseen jätesuunnitelmaan.
- Onnistuneempi jätteen lajittelu on edellytys EU:n kierrätystavoitteiden saavuttamiselle.

Sekajäte
Poltettava jäte
Kuivajäte
Sekajäte energiaksi
Polttokelpoinen jäte
Loppujäte
Energiajäte

**Kierrätys-
tavoitteet**



Hankkeen päämäärät ja onnistumisen edellytykset

- **Päämäärä:** Suomessa otetaan käyttöön yksi, kaikille toimijoille yhteinen jätekuvake- ja nimikejärjestelmä.
 - Edellytys: Suunnitteluun osallistuvat sidosryhmät muodostavat yhteisen näkemyksen järjestelmäkokonaisuudesta ja sitoutuvat sen käyttöön.
- **Päämäärä:** Suomessa käytettävä järjestelmä on yhdenmukainen muiden Pohjoismaiden piktogrammijärjestelmien kanssa.
 - Edellytys: Muissa Pohjoismaissa luotuihin piktogrammeihin ei tehdä juuri muutoksia symbolien ja värien osalta kansallisessa sovittamistyössä.

Hankkeen aikataulu (elää)

- Sidosryhmäneuvottelut (syyskuu-lokakuu 2021)
- Sidosryhmätyöpajat 6 kpl (loka-marraskuu 2021)
 - Työpajojen tulosten esittely + pilottien esittely (marras-joulukuu 2021)
- Järjestelmän pilotointi (alkuvuosi 2022)
 - Pilottien tulosten esittely (alkuvuosi 2022)
- Järjestelmän ja tukimateriaalien viimeistely (kevät 2022)
- Hankkeen loppuseminaari (kevät 2022)
- **Järjestelmän käyttöönotto alkaa jätteen vastaanottojärjestelmästä (kevät 2022)**



Øvre Romerike Avfallsselskap
IKS, Norway

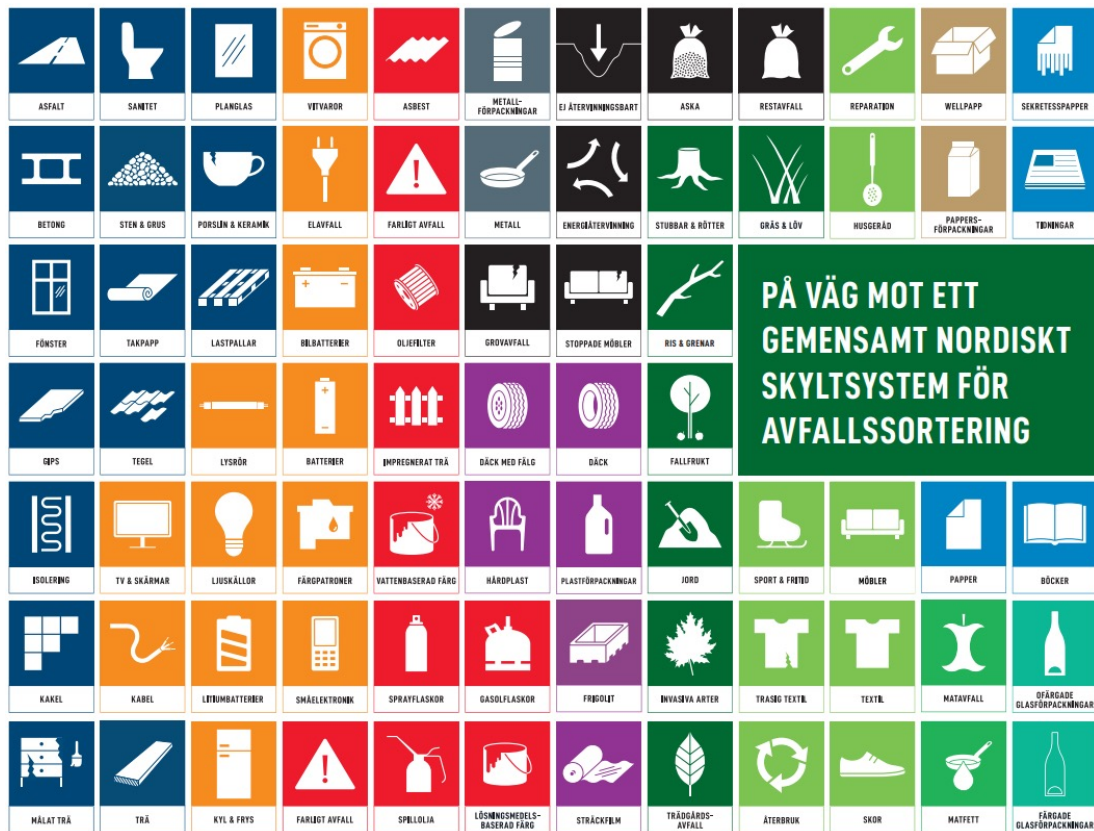
Kehitystyöhön osallistumassa

- **22 jätelaitosta, kaikki 31 laitosta puoltavat hankkeen edistämistä!**
 - Mukana suuria, keskisuuria ja pieniä laitoksia
 - Maantieteellisesti kattava edustus
- **Tuottajayhteisöistä:**
 - SUM, PPK, Mepak-Kierrätys, Suomen Kuitukierrätys, SERTY, Akkukierrätys Pb, RINKI
- **Muista sidosryhmistä:**
 - YTP-liitto, Kuluttajaliitto, Ympäristöministeriö, Omakotiliitto, UFF, Molok, L&T

Työpaja- työskentely



Mitä työpajoissa tehdään?



Valitaan Suomessa kansallisesti käytettävä piktogrammi-kokonaisuus

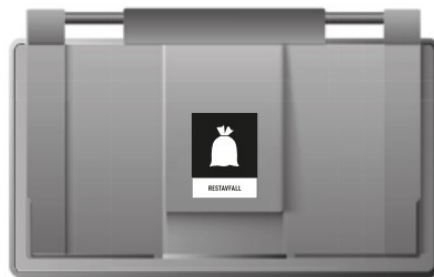
Mitä työpajoissa tehdään?



Hyväksytään
väriperhe

Hyväksytään
symboli

Päätetään
käytettävä
termi +
kieliversiot



Suunnitellaan
järjestelmän
käyttö eri
ympäristöissä

RESTAVFALL



CMYK 20 20 20 100
PANTONE BLACK 6 C
RGB 20 20 20
HEX #141414
RAL 9005 (JET BLACK)

Suunnitellaan
käyttönoton
tukeminen

Alustavat työpajaryhmät

- **Työpajaryhmät 1-5 keskittyvät piktogrammijärjestelmän suunnitteluun.**
 - RYHMÄ 1: Rakennusjätteet ja puupakkaukset
 - RYHMÄ 2: Uudelleenkäytettävät ja poistotekstiili
 - RYHMÄ 3: SER, vaaralliset jätteet ja tartuntavaaralliset jätteet
 - RYHMÄ 4: Loppujätteet, puutarhajätteet ja biojätteet
 - RYHMÄ 5: Lasi, metalli, kartonki, paperi, muovi ja kumi
- **Työpajaryhmä 6 vastaa järjestelmän käyttöohjeiden laatimisesta ja käyttööton tukitoimien suunnittelusta.**



Kiitos
mielenkiinnostanne!

Kysymyksiä, ajatuksia,
ideoita?

Lisätietoja: iira.niemelainen@kivo.fi, 0505488566



Linkeistä lisätietoja

- Lisätietoa Tanskan järjestelmästä:
 - <https://danskaffaldsforening.dk/the-danish-pictograms-waste-sorting>
- Lisätietoa Ruotsin järjestelmästä:
 - <https://www.sverigesorterar.se/>
 - <https://www.avfallsverige.se/gemensamtskytssystem/>
- Lisätietoa Norjan järjestelmästä:
 - <https://sortere.no/avfallssymboler>
- Ringin verkkolehdessä julkaistu artikkeli piktogrammijärjestelmästä:
 - <https://verkkolehti.rinkiin.fi/pohjoismaiset-lajittelusymbolit-yhdistavat-keraysastiat-ja-pakkaukset#80ebe290>